

Les vacances et les loisirs collectifs, lieux d'éducation.

PROGRAMME DES VACANCES

DU **10** JUILLET AU **04** AOÛT

ÉTÉ 2023

ACCUEIL DE LOISIRS

LA RUCHE

DES VACANCES DÉCONNECTÉES, ACTIVES ET ÉDUCATIVES !

4-13 ANS	4/5/6/7 ANS 50 PLACES/SEM	S1	S2
	8/10 40 PL/S	S3	S4
	11/13 20 PL/S		

LES LIEUX D'ACCUEILS

ÉCOLE MATERNELLE	4/5/6/7 ans
SALLE DES FÊTES	8/10 ans
ESPACE IRMA NOËL	11/13 ans

Un projet adapté aux 4/5 ans

Nous proposons un accueil adapté aux besoins des 4/5 ans qui permet aux enfants d'apprendre à vivre en dehors de la sphère familiale tout en découvrant la vie en groupe.

Le rythme de l'enfant est respecté grâce à un projet d'accueil spécifique à cet âge: déjeuner, goûter, rituel de l'accompagnement à la sieste, cela pour garantir la sécurité physique et affective dont il a besoin pour grandir, se socialiser, devenir plus autonome.

Les activités éducatives mises en place offrent aux enfants la possibilité de s'éveiller par la découverte et l'expérimentation par les jeux, les jouets, les sorties...

Des activités par groupes d'âges pour les 6/13 ans

Afin d'éviter les brassages de groupes, les enfants seront répartis par âge, dans des pôles spécifiques adaptés à leur évolution et aux conditions sanitaires d'accueil.

Dans cette même optique, les habituels stages du matin laissent la place à un programme d'activités choisies collectivement par le groupe d'âge.

L'offre d'activités proposées

SPORTIVES

VTT, Canoë-Kayak, Escalade, Orientation, Tir à l'arc, Pêche, Sports collectifs, Jeux traditionnels, Tennis, Parc Aventure, Randonnée, Cerf-volant, Danse, Pétanque...

CULTURELLES

Poterie, Photo numérique, Vidéo, Informatique, Théâtre, Musique, Cuisine, Arts plastiques, Spectacle

NATURE

Jardin sauvage, balades avec les ânes, Atelier nature & bricolage, Construction de cabanes

L'ACCUEIL

De 7h30 à 9h, les enfants sont accueillis à l'Espace Irma Noël, 2 rue de la Barre autour du petit-déjeuner. (voir tarifs)

LA RUCHE SE RÉVEILLE

Les enfants se réunissent avec les animateurs pour établir un programme d'activités. Chacun s'exprime et peut soumettre ses idées, ses envies.

LA RUCHE EN ACTION

Les après-midi, de 14h à 17h, un programme d'activités choisies en groupe en début de semaine pour vivre de grandes expériences avec mes amis.

L'ACCUEIL ÉCHELONNÉ

De 9h à 10h, les enfants ont la possibilité d'arriver à La Ruche à l'heure qu'ils le souhaitent. C'est les vacances, on prend le temps de se réveiller !

LA RUCHE SE NOURRIT

De 12h à 14h, les enfants ont la possibilité de repartir chez eux ou de déjeuner au restaurant municipal. S'ensuit un temps calme et de repos pour profiter au mieux des activités de l'après-midi.

GARDERIE POSSIBLE DE 17h à 18h (voir tarifs)

CAMPS

LES ROBINSONS

Vivre dans le milieu naturel et en extérieur, savoir composer avec la nature, mettre en place les moyens pour vivre dehors par tous les temps.

Partager en équipe (gestion de la vie quotidienne, apprendre à faire des choix collectifs).

LIEU D'ACCUEIL

JARDIN SAUVAGE

Un projet d'apprentissage dans un cadre naturel : le jardin sauvage de Sillery

Je découvre la nature pendant mes vacances

S1 : Jusqu'au jeudi 13 juillet

CE1 CM2	20 PL/SEM	S1*	S2	S3	S4
		4 jours	CE1 CE2	CE1 CM1 CM2	CE1 CE2 CM1 CM2

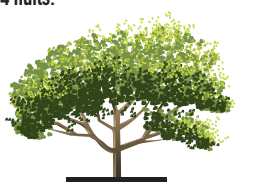
Un lieu d'accueil

Au Jardin Sauvage
Le lundi de 9h à 10h
Départ : le vendredi à 17h

Pour le bon fonctionnement du camp Robinson, la structure de la commune (douche du gymnase, lieu en cas d'orage) sera utilisée.

- Tu découvriras des techniques : construire des cabanes, pêcher, cuisiner en plein air, faire du feu.
- Tu te déplaceras : en canoë, avec les ânes, en VTT, en radeau.
- Tu fabriqueras des aménagements pour s'y sentir bien et pour les animaux du jardin.
- Tu créeras avec la nature : land art, dessin au fusain
- Tu pratiqueras de l'accrobranche, de l'orientation.
- Tu participeras à des veillées : jeux, découverte des étoiles, contes, chant autour des feux.
- Tu dormiras sous tente pendant 4 nuits.

Une équipe pédagogique formée aux activités nature et à la vie quotidienne d'un camp.



CAMPS

CAMP VOILE



À la découverte des activités nautiques

Aller au Lac du Der, c'est avant tout profiter de tous les avantages qu'offre cet espace aquatique naturel.

Le programme de la semaine

Départ le lundi vers 10h (rassemblement cour de l'école élémentaire, place de la mairie) en mini bus de la Commune. Arrivée à Arrigny vers 12h.

Retour le vendredi vers 17h

* Retour S1 : Vendredi 14 juillet vers 17h

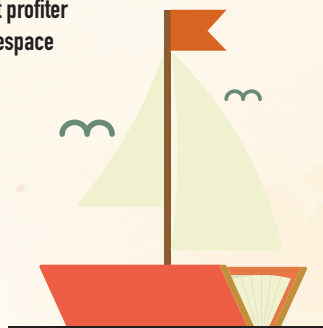
CM1
5€

14
PLACES/SEM

S1
5 jours
6€
5€

S2
CM1
CM2

S3
CM1
CM2
6€



Encadrement :
Sur la base d'un animateur diplômé pour 6 jeunes

La pratique du catamaran, du funboat, planche à voile, du paddle et du kayak de mer sont au programme.

L'accueil des jeunes s'organise au Camping d'Arrigny sous tente.

Ce que nous privilégions
Vivre une aventure en groupe où chacun trouve sa place.

ADOS

LA TRIBU ENGAGÉE



Pour faire de tes vacances un temps actif et solidaire, nous te proposons de participer à nos

Chantiers de jeunes

14/16
ANS
(RÉVOLUS)

20
PLACES/SEM

S1

S2

S3

Uniquement pour les jeunes de Sillery

Option 1 : Entretien du village

Tu participeras à des tâches diverses de bricolage, de restauration et d'entretien dans le village.

Option 2 : Aide-animateur

Tu participeras à l'organisation et l'animation d'activités ludiques, artistiques ou manuelles pour les enfants de l'accueil de loisirs.

En échange de ces engagements, tu recevras une carte cadeau multi-enseignes. N'hésite pas à venir te renseigner à l'Espace Irma Noël pour plus d'informations.

LIEU D'ACCUEIL



ESPACE IRMA NOËL

ÉCOLE MATERNELLE

Animateur

Vous souhaitez vous engager dans une formation qui permet d'obtenir le B.A.F.A. et d'exercer les fonctions d'animateur en accueil collectif de mineurs.

Qu'est-ce que le B.A.F.A. ?

Le brevet d'aptitude aux fonctions d'animateur est un diplôme qui permet « d'encadrer à titre non professionnel, de façon occasionnelle, des enfants et des adolescents en accueil collectif de mineurs. »

LIEU DE FORMATION

ÉCOLE ÉLÉMENTAIRE

12
PLACES



BAFA / STAGE DE BASE

DU MERCREDI 5 AU JEUDI 13 JUILLET 2023

Organisé par la Ligue de l'Enseignement en collaboration avec la Commune de Sillery
450 € (pension complète sans hébergement)

Les aides :

Demandeurs habitant Sillery : 220 €

Conseil général de la Marne : 70 € (pour les résidents marnais)

PARENTS

AIDES AUX VACANCES

Tous nos séjours sont agréés.

Une attestation peut donc vous être délivrée : elle vous permettra de demander une aide financière auprès de certains organismes, des comités d'entreprise etc...

Chèques vacances :

les chèques vacances sont acceptés en règlement partiel ou total.

Pour les sillerotins, le C.C.A.S de Sillery est à votre disposition pour vous accompagner dans la prise en charge des vacances de vos enfants.

N'hésitez pas à contacter le secrétariat de mairie.



PARENTS

INSCRIPTIONS

EXCLUSIVEMENT PAR INTERNET

Inscription à la semaine obligatoire

S1 Du lundi 10 juillet au vendredi 14 juillet

S2 Du lundi 17 juillet au vendredi 21 juillet

S3 Du lundi 24 juillet au vendredi 28 juillet

S4 Du lundi 31 juillet au vendredi 4 août 2023

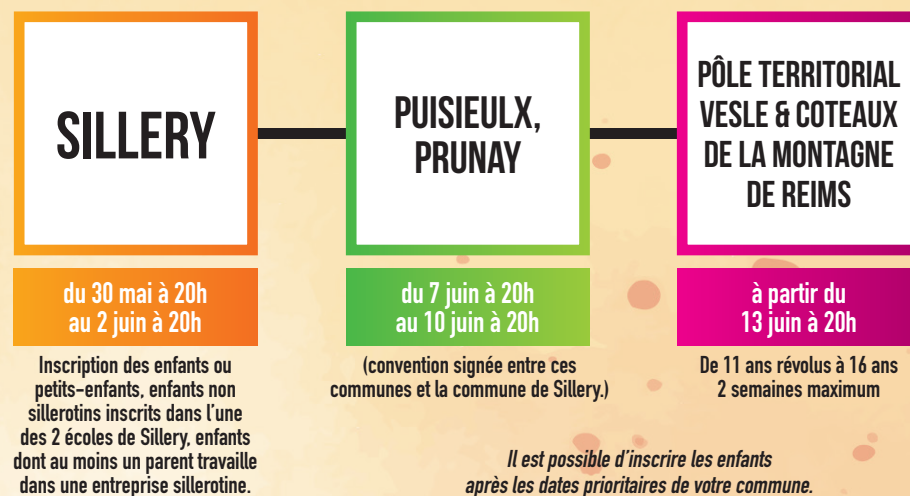


Avant toute inscription,

Il est indispensable de créer votre compte sur le portail familles. Pour cela, rendez-vous sur le site www.sillery.fr et cliquez sur le lien « Inscription au Portail familles ». Toute la procédure d'inscription y est expliquée.

Jours et horaires d'inscriptions

POUR UN ENFANT :



PARENTS

TARIFS

	SEMAINE	Sillery			Autres communes		
		REPAS	JOUR FÉRIÉ	CAF		CAF	MSA
				Tarif 1 : QF ≤ 500	Tarif 2 : QF ≥ 501		
ACCUEIL DE LOISIRS	✓	✓	42,40 €	57,40 €	80,40 €	81,40 €	119,40 €
	✓	✓	34,00 €	46,00 €	65,00 €	65,00 €	96,00 €
			28,00 €	35,00 €	58,00 €	51,00 €	90,00 €
		✓	23,00 €	28,00 €	47,00 €	41,00 €	72,00 €
CAMPS	Robinsons S1		50,00 €	71,00 €	90,00 €	87,00 €	118,00 €
	Robinsons S2 S3 S4		62,00 €	88,40 €	112,40 €	108,40 €	147,40 €
	Camp Voile Der		94,00 €	109,00 €	135,00 €	130,00 €	153,00 €
AUTRES	Garderie Matin		2,00 €	2,00 €	2,00 €	2,00 €	2,00 €
	Garderie Soir		1,00 €	1,00 €	1,00 €	1,00 €	1,00 €
	Pique-nique/veillée		2,00 €	2,00 €	2,00 €	2,00 €	2,00 €

RÈGLEMENT : facture envoyée par le SGC de Fismes

Questions diverses : carine.chatillon@sillery.fr ou 03.26.49.50.49

PARTENAIRES

